

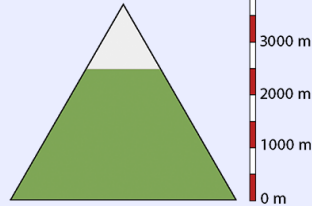
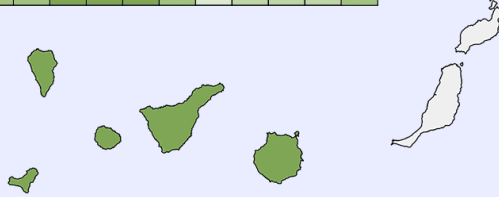


Bombus terrestris canariensis Pérez, 1895

ENDÉMICA

APIDAE
Apinae

E F M A M J J A S O N D



FLORES VISITADAS

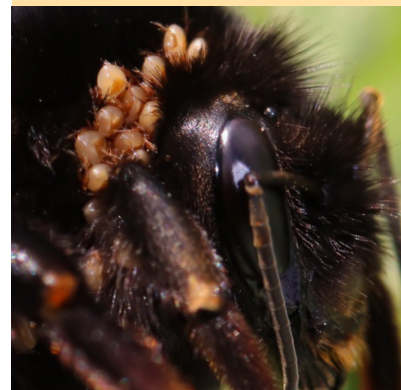


El abejón de culo blanco, como es conocido popularmente, habita en las islas centro-occidentales, siendo más fácil encontrarlo en las vertientes septentrionales, más húmedas. En la cara sur ocupa sobre todo barrancos de medianías.

Es una especie social. Cada temporada forma pequeñas colonias de cría bajo tierra. Las reinas fundadoras emergen a partir de septiembre en las cotas más bajas, mientras que en las zonas más frías no lo hacen hasta finales del invierno. Las obreras abundan en plena primavera, y los machos, junto con las nuevas reinas vírgenes, aparecen entre mayo y junio. Tras ser fecundadas, las reinas se entierran y entran en hibernación.

Es un polinizador muy generalista que visita una gran variedad de flores. Entre sus predilectas se encuentran los cardos (*Carduus* spp., *Cheirolophus* spp., *Carlina* spp.), escobones (*Chamaecytisus prolifer*) y retamones (*Teline* spp.), tajinastes (*Echium* spp.), jaras (*Cistus symphytifolius*), chajoras (*Sideritis* spp.) y gamonas (*Asphodelus ramosus*).

En ocasiones es posible observar abejones, sobre todo reinas, con unos pequeños ácaros (*Parasitellus fucorum*) sobre su cuerpo. En contra de lo que pudiera parecer, estos ácaros sólo utilizan al abejorro como medio de transporte hacia o desde los nidos, donde se alimentan de restos de polen (son cleptoparásitos). Algunos aprovechan la visita del abejorro a las flores para aguardar allí la llegada de otro individuo que los transporte a un nuevo nido. Se sospecha que estos ácaros fueron introducidos en Canarias hace pocas décadas por medio de abejorros comerciales utilizados para polinizar cultivos. (Foto: FM)



IDENTIFICACIÓN ♀: Cuerpo grande y muy robusto, cubierto de densa pilosidad negra, excepto en el extremo del abdomen, que es blanca. Tibias de las patas traseras muy anchas y de superficie lisa y brillante (corbicula). Reinas de mayor tamaño que las obreras. ♂: Aspecto más estilizado, con antenas y abdomen más largos. Cara más prolongada, con el borde del cípeo amarillo. A veces presenta banda de pilosidad amarilla en el tórax. A: Obrera. B y C: Machos (Fotos: GP) D: Reina (Foto: CR)

